

MENNTASKÓLINN Á AKUREYRI
SCHOLA AKUREYRENSIS

Haust 2012

Kennarar: Bjarni Guðmundsson, bjarni@ma.is
Linda Sólveig Magnúsdóttir, linda@ma.is

Sálfræði 303 Afbrigðasálfræði

Lýsing áfanga:

Persónuleikinn, þróun hans og áhrif áfalla á fólk er meginumfjöllunarefni áfangans. Hugað verður að aðstæðum og atburðum sem hafa afgerandi áhrif á andlega heilsu og lífsgæði manna. Farið verður yfir helstu geðbresti, meðferð þeirra og lækningu. Mismunandi skýringar á eðli og orsök geðsjúkdóma verða kynntar sem og áhrif vímugjafa á sálarlífið. Fjallað verður um helstu truflanir á persónuleikanum. Nemendur kynna sér vel afmörkuð svið innan umfjöllunarefnisins. Nokkrir utanaðkomandi fagmenn flytja fyrirlestra um sín sérsvið.

Markmið áfanga eru að nemendur þekki:

- Helstu geðraskanir og skapgerðarbresti.
- Helstu hugmyndir um mótun persónuleikans.
- Helstu greiningartæki og vandkvæði við greiningu sálkvilla.
- Helstu meðferðarúrræði.
- Nokkur grunnhugtök sálarfræðinnar á ensku.

Einnig er markmið áfangans eru að nemendur hafi í lok hans:

- Hugað að aðstæðum geðsjúkra og aðstandenda þeirra.
- Þjálfast í að standa fyrir máli sínu í ræðu og riti.
- Æfst í faglegum vinnubrögðum, svo sem meðferð heimilda.
- Eflt með sér gagnrýna hugsun.

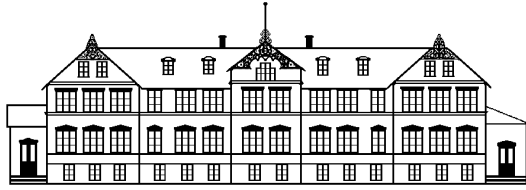
Námsgögn:

Ljósritað hefti tekið saman af kennurum sem fæst í afgreiðslu.

Námsmat:

- Tímaverkefni, moodle, mæting, ástundun 20%
- Rannsókn (ritgerð, myndband, glærur, veggspjald) 20%
- Lokapróf 60%

Próftökurétt hafa þeir sem skila öllum tilskildum verkefnum. Athugið að til þess að ljúka áfanganum þarf einkunn á lokaprófi sem og fyrir rannsókn að vera að lágmarki 4,5 fyrir hvorn hluta.



MENNTASKÓLINN Á AKUREYRI
SCHOLA AKUREYRENSIS

Haust 2012

Kennarar: Bjarni Guðmundsson, bjarni@ma.is
Linda Sólveig Magnúsdóttir, linda@ma.is

Sálfræði 303 Námsáætlun haustannar 2012

<u>Kennsluvika</u>	<u>Dagar</u>	<u>Efni</u>	<u>Verkefni og viðburðir</u>
0 og 1	14.-21. sept.	Kynning	Kynning á vetrarstarfinu
2	24.-28. sept.	1. Kafli	
3	1.-5. okt.	1. Kafli	Vinna við bækling hefst
4	8.-12. okt.	2. Kafli	
5	15.-19. okt.	2. Kafli	
6	22.-27. okt.	3. Kafli	Skil á bækling
7	31. okt.-2. nóv.	3. Kafli	(Haustfrí)
8	5.-9. nóv.	4. Kafli	Rannsóknarvinna hefst
9	12.-16. nóv.	4. Kafli	
10	19.-23. nóv.	5. Kafli	
11	26.-30. nóv.	5. Kafli	Rannsókn skilað
12	3.-7. des.	6. Kafli	
13	10.-14. des.	7. Kafli	
14	17.-20. des.	7. Kafli	
15	4.-9. jan.	Prófundir- búningur	

„Betra er heilt en vel gróið“

Íslenskur málsháttur.