

MENNTASKÓLINN Á AKUREYRI  
SCHOLA AKUREYRENSIS

Haust 2012

Kennarar: Bjarni Guðmundsson, [bjarni@ma.is](mailto:bjarni@ma.is)  
Heimir Björnsson, [heimir@ma.is](mailto:heimir@ma.is)

## Siðfræði – SIÐ3A050 h12 – áfangalýsing

### Lýsing áfanga:

Siðfræði fjallar um okkar eigið sjálf og tengsl við aðrar manneskjur. Hún spyr okkur áleitinna spurninga um hvað skuli eða skuli ekki gera. Framkoma okkar í annarra garð, framganga og hvernig haga beri eigin lífi eru stærstu viðfangsefni siðfræðinnar. Leiðin til farsældar í einkalífi og opinberu lífi og þær reglur og viðmið sem við látum stjórna athöfnum okkar og ákvörðunum er nauðsynlegt að skoða til þess að skerpa á því hver við erum og hvert við ætlum.

### Markmið áfanga eru að nemendur þekki:

- Helstu strauma og stefnur í siðfræði.
- Helstu kenningar um siðferðilega breytni.
- Nokkra kennimenn í siðfræði.
- Gagrnýni á siðfræðileg kennigakerfi.
- Nokkur grunnhugtök siðfræðinnar á ensku.

### Einnig er markmið áfangans eru að nemendur hafi í lok hans:

- Tök á að tengja siðferðirök við siðferðikenningar.
- Þroskað siðvit sitt.
- Velt fyrir sér siðferðilegum álitamálum í rökræðu.
- Eflt með sér gagrnýna hugsun.
- Þjálfast í málefnalegri umræðu.

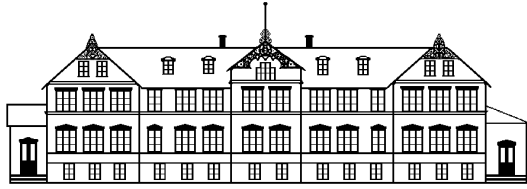
### Námsgögn:

Rachels, J. 1997. *Stefnur og straumar í siðfræði*. Jón Á. Kalmansson þýddi. Háskólaútgáfan. Reykjavík

### Námsmat:

- Þátttaka í umræðum og ástundun 10%
- Siðferðilegt álitamál 15%
- Einstaklingsritgerð 15%
- Lokapróf 60%

Próftökurétt hafa þeir sem skila öllum tilskildum verkefnum. Athugið að til þess að ljúka áfanganum þarf einkunn á lokaprófi að vera að lágmarki 4,5.



MENNTASKÓLINN Á AKUREYRI  
SCHOLA AKUREYRENSIS

Haust 2012

Kennarar: Bjarni Guðmundsson, [bjarni@ma.is](mailto:bjarni@ma.is)  
Heimir Björnsson, [heimir@ma.is](mailto:heimir@ma.is)

### Siðfræði 303 Námsáætlun haustannar 2012

<u>Kennsluvika</u>	<u>Dagar</u>	<u>Efni</u>	<u>Verkefni og viðburðir</u>
0 og 1	14.-21. sept.	1. Kafli	Kynning á vetrarstarfinu
2	24.-28. sept.	2. Kafli	
3	1.-5. okt.	2. Kafli	Siðferðileg álitamál, Hópur 1
4	8.-12. okt.	3.Kafli	S.á. H2
5	15.-19. okt.	4. Kafli	S.á H3
6	22.-27. okt.	5. Kafli	S.á. H4
7	31. okt.-2. nóv.	6. Kafli	(Haustfrí)
8	5.-9. nóv.	7.-8. Kafli	S.á. H5
9	12.-16. nóv.	7.-8. Kafli	S.á. H6
10	19.-23. nóv.	9.-10. Kafli	Skil á ritgerð
11	26.-30. nóv.	11. Kafli	S.á. H7
12	3.-7. des.	11. Kafli	S.á. H8
13	10.-14. des.	12. Kafli	S.á. H9
14	17.-20. des.	12. Kafli	S.á. H10
15	4.-9. jan.	Prófundirb.	

„Einföld skilgreinings bóls er að það sé skortur á gæðum  
sem fólk þarf til að lifa mannsæmandi lífi.“

*Páll Skúlason.*